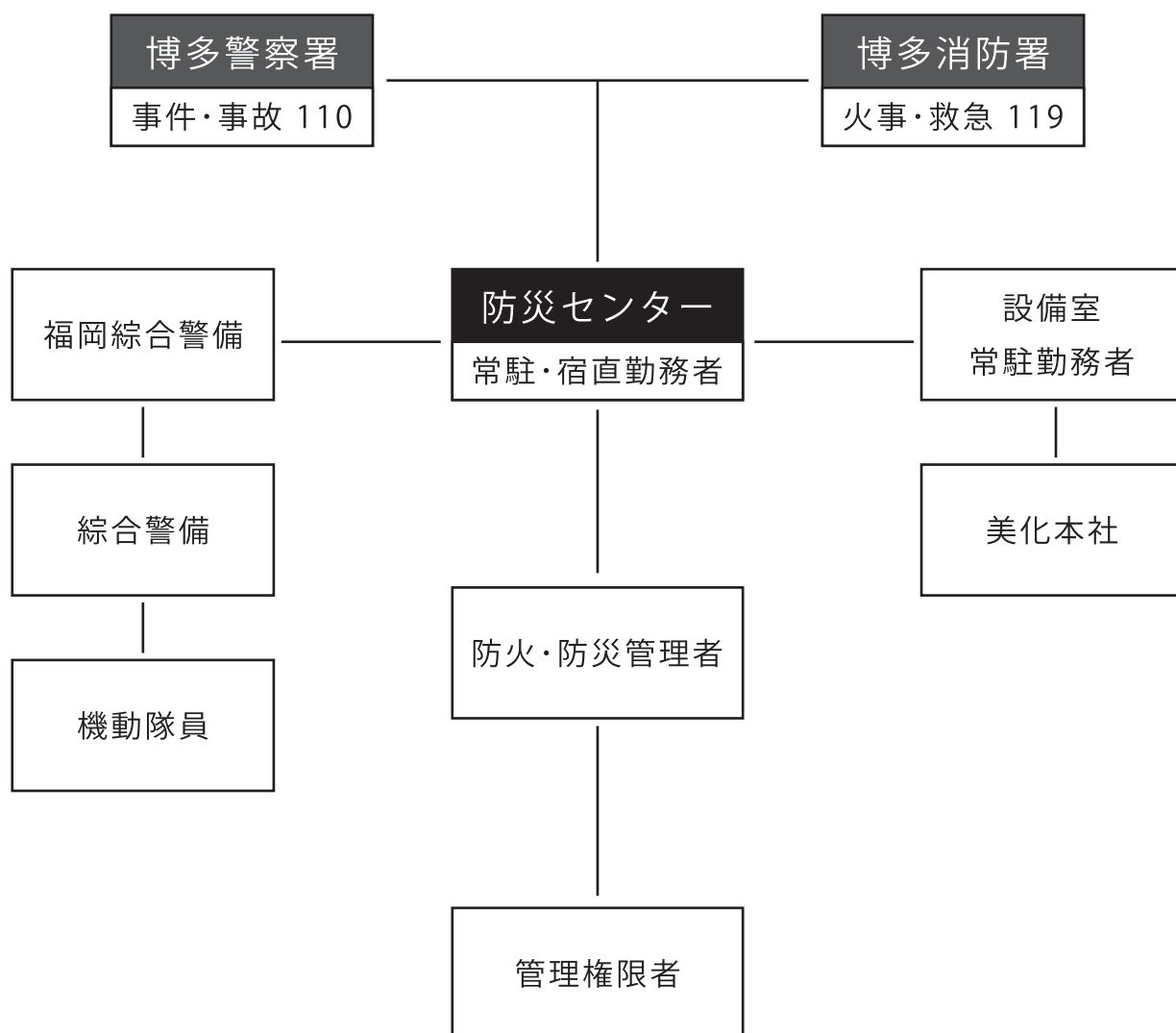


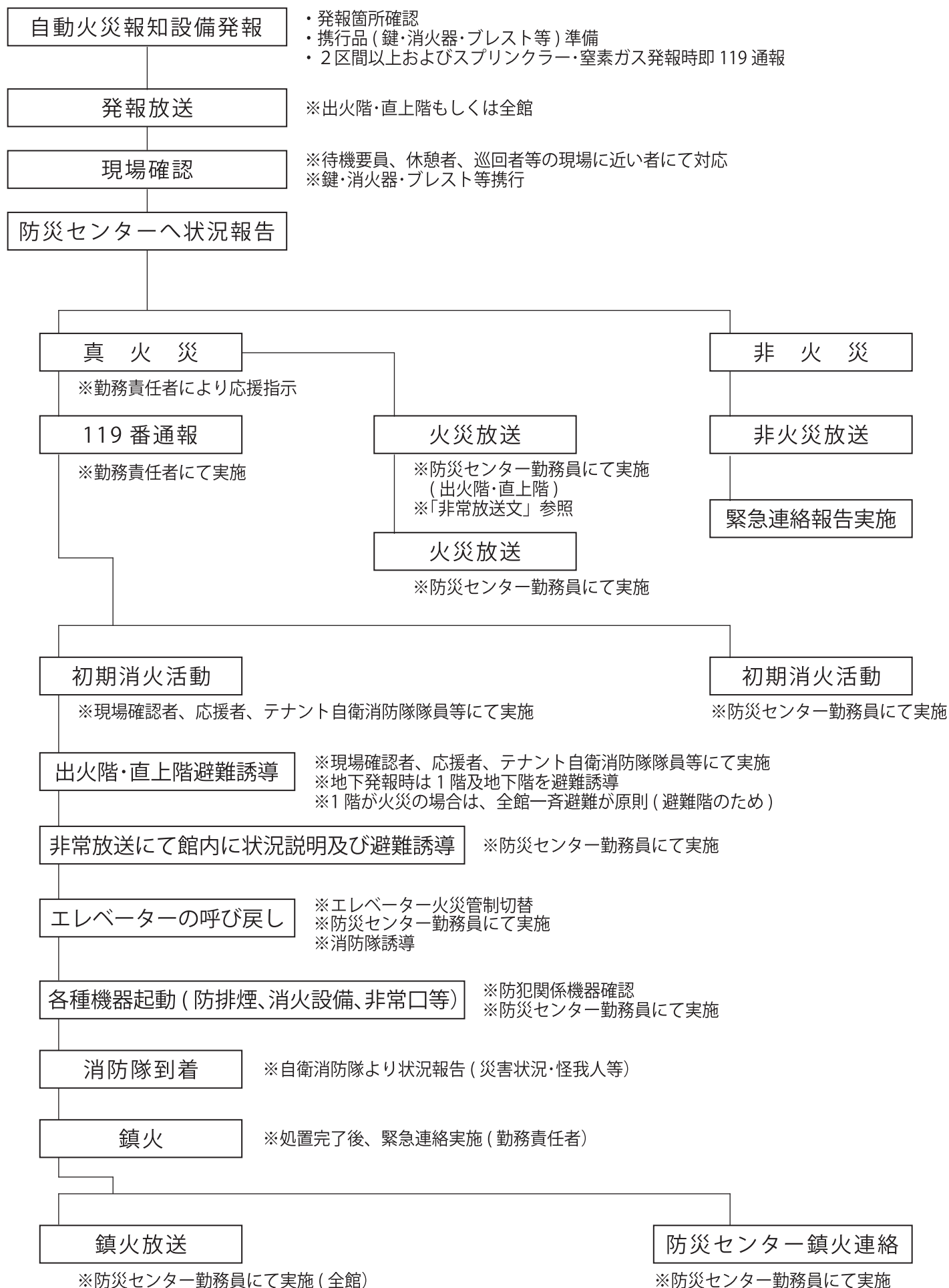
F F B 緊急連絡網



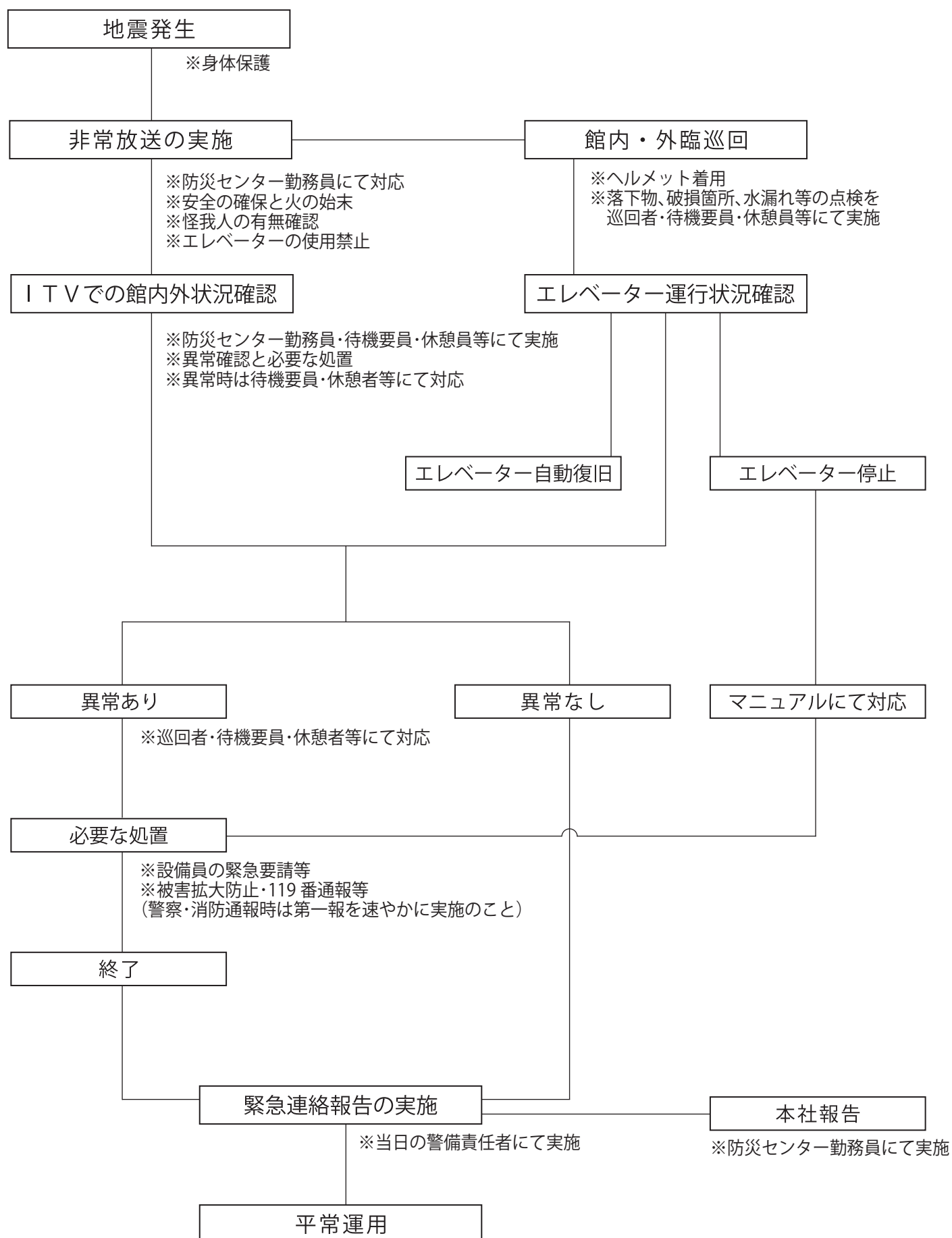
※必要に応じて当ビルの協力会社に連絡を入れる。

建築関係・ガラス関係・シャッター関係・ドア関係・空調関係・
給排水関係・水道関係・ガス関係・消防設備関係・昇降機関係・
電気関係・電話関係 など。

火災発生時の対応



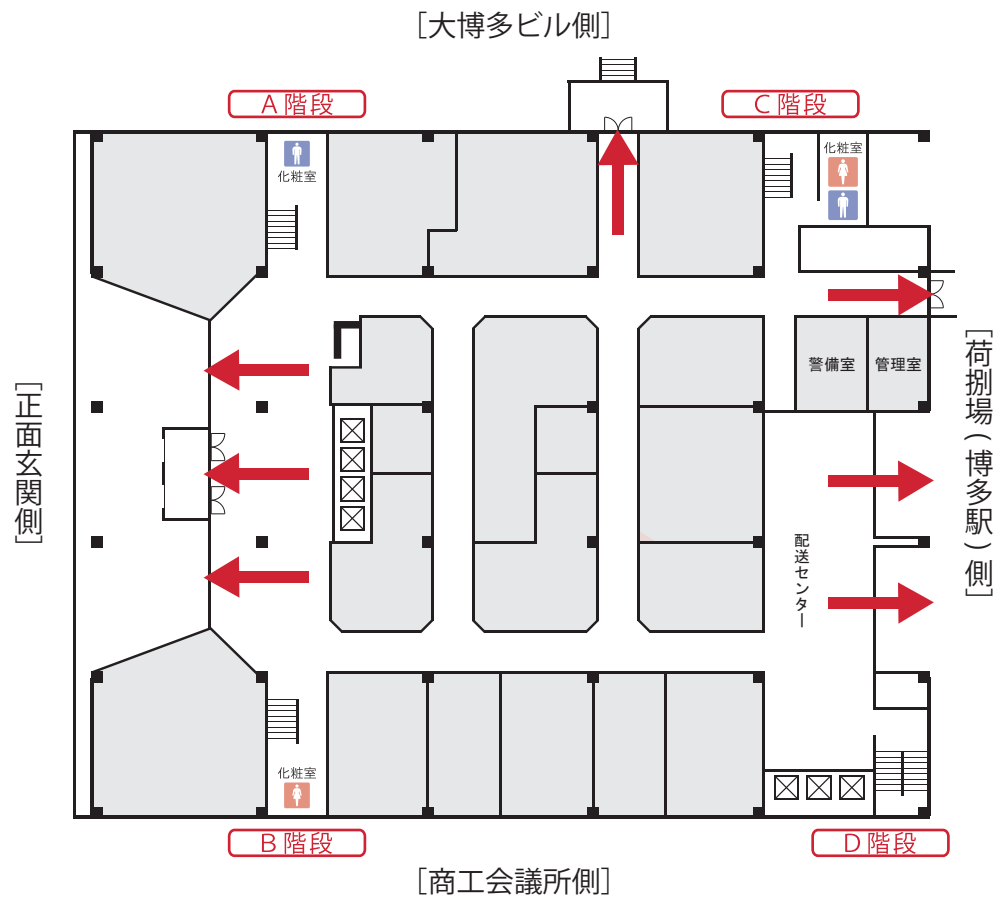
地震発生時の対応



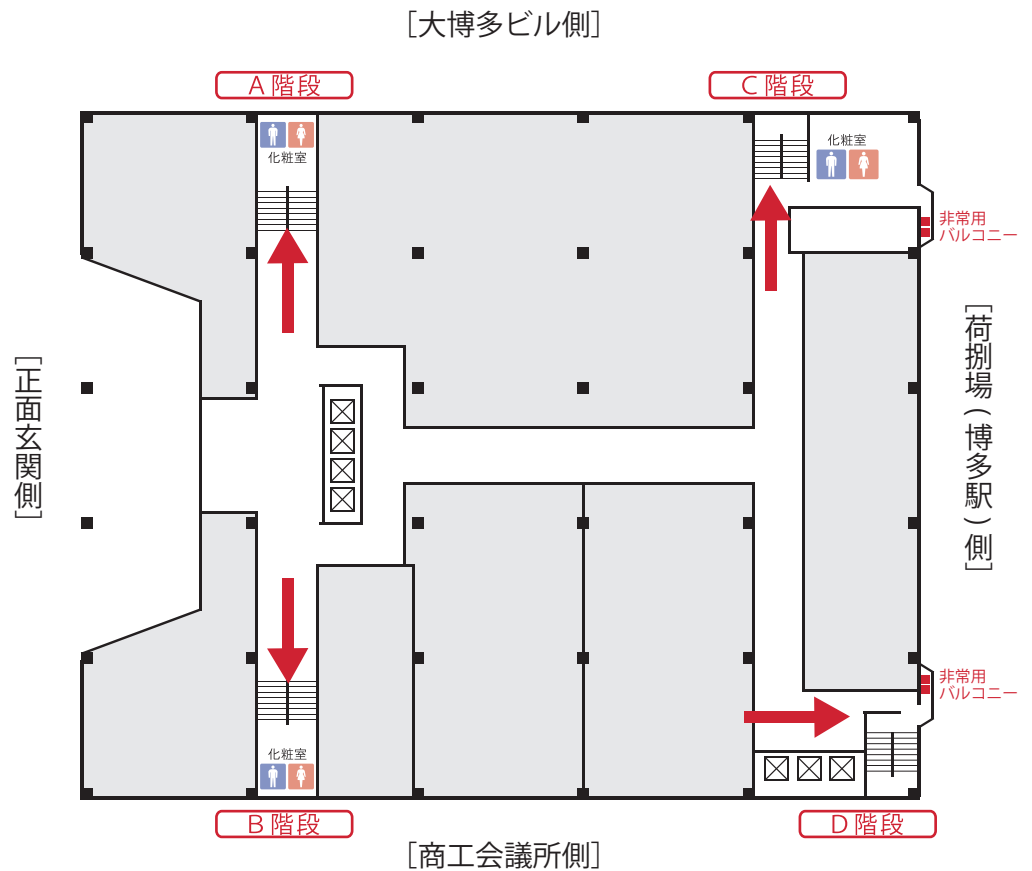
F F B 避難経路図



1 F

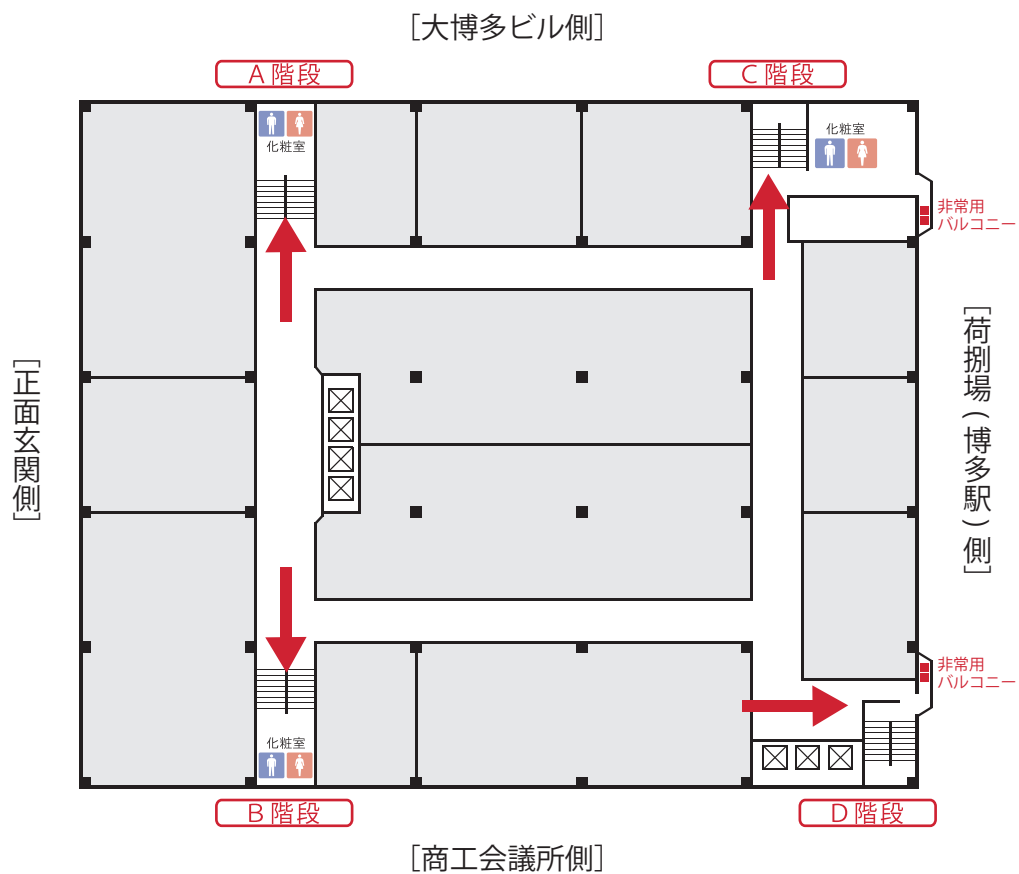


2 F

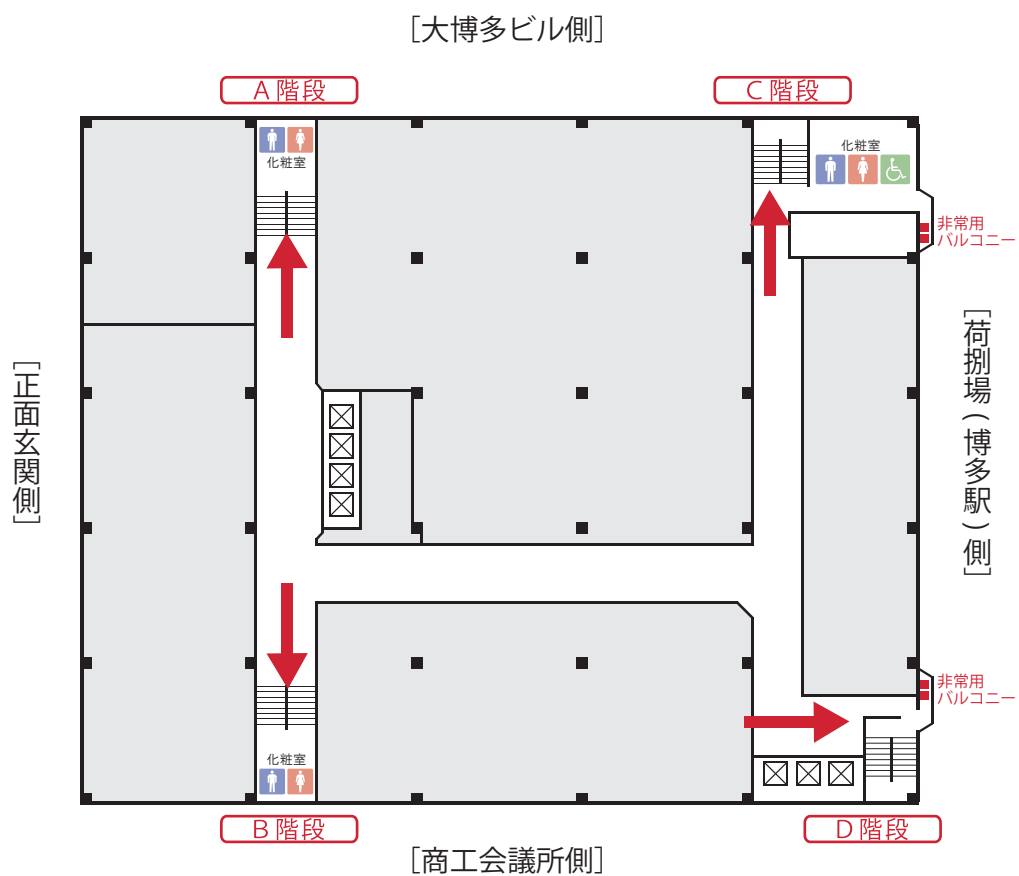




3～6F



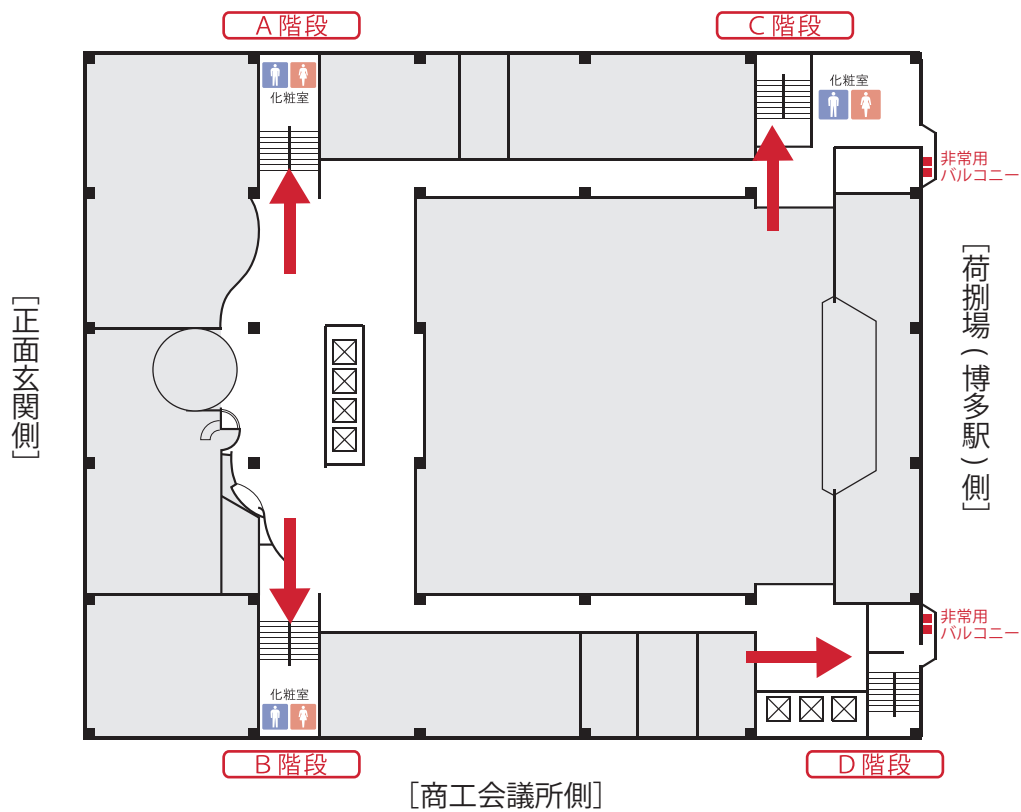
7 F





[大博多ビル側]

8 F



地区避難場所

